



COMUNE DI MONTERIGGIONI

PIANO ATTUATIVO

relativo alla progettazione dell'Area di Trasformazione Urbanistica TU 20
(art.31delle NTA di RU) in Loc.San Martino, Comune di Monteriggioni (SI)



Proprietà:



MASSINI & GORI S.r.l.
Via Fratelli Alinari,1 - Montevarchi (AR) tel.055 910 2750 Info@massiniegori.it

Progettisti:



ARCH. FIAMMA CATALDO & ARCH.ALBERTO PIERALLINI
Piazza Guido Chigi Saracini, 12 - Siena tel.0577 43165 f.cataldo@studio_12.it a.pierallini@studio_12.it

Contenuto:
ESTRATTO DI MAPPA scala 1:2.000
FRAZIONAMENTI CATASTALI scala 1:1.000

Data:
Luglio 2022

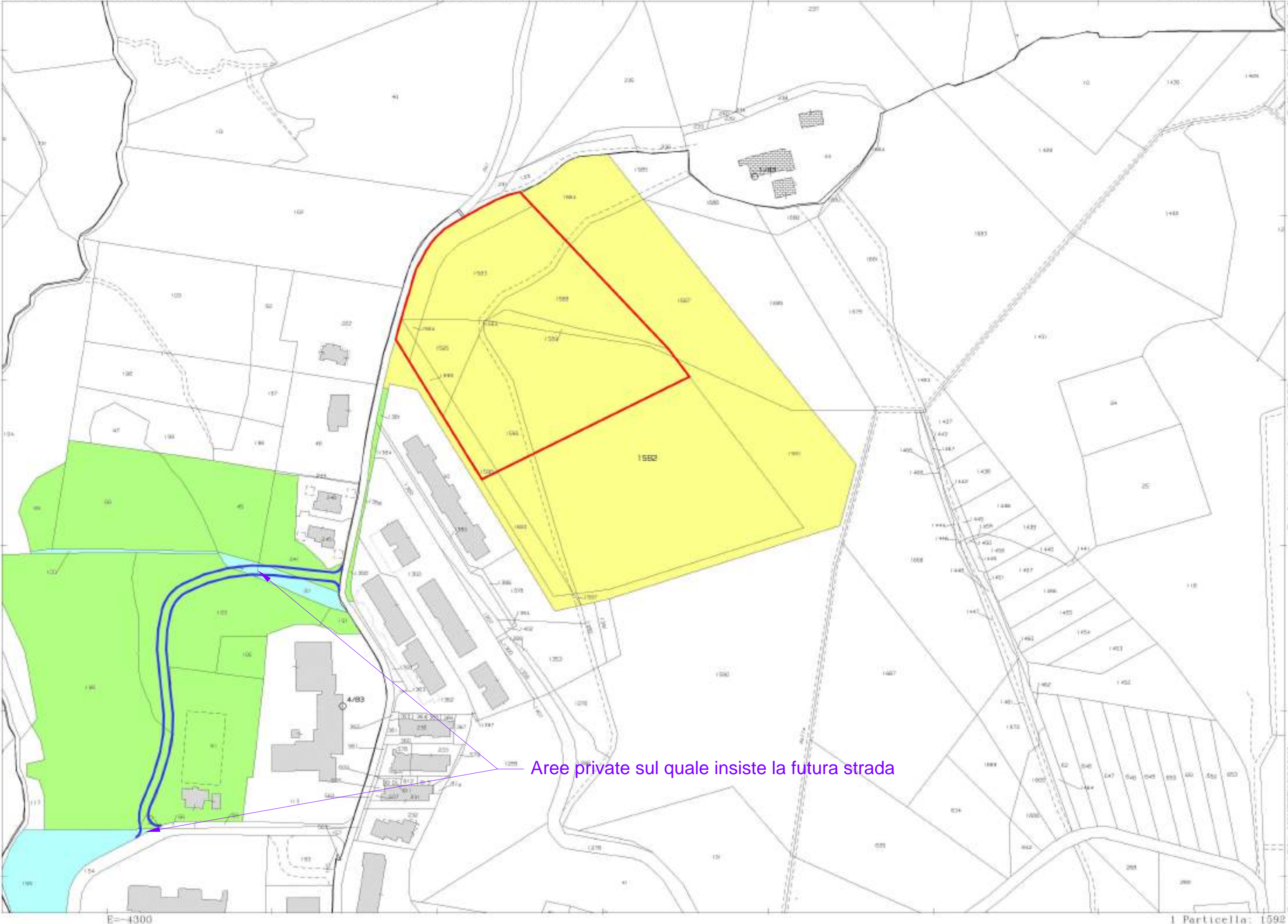
Scala:
1:2.000
1:1.000

Tavola:

03

ESTRATTO DI MAPPA scala 1:2.000

Direzione Provinciale di Siena Ufficio Provinciale - Territorio - Direttore DE SALVIA ROSSELLA



PROPRIETA' PRIVATI

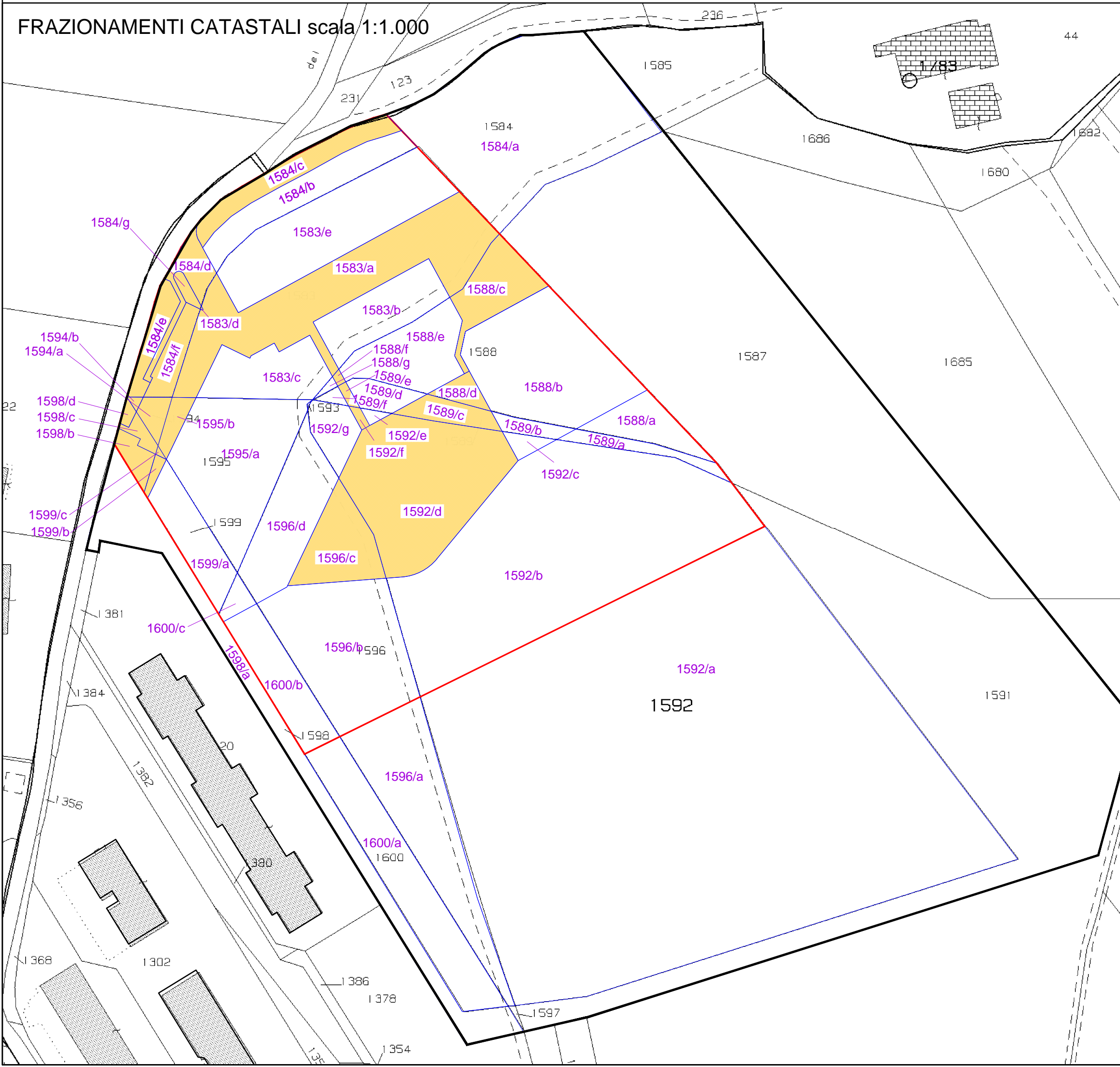
PROPRIETA' COMUNE DI MONTERIGGIONI

PROPRIETA' MASSINI & GORI srl

STRADA DI CIRCONVALLAZIONE PREVISTA DA VARIANTE AL RU DEL 11/07/2017

LIMITE DI COMPARTO TU20

FRAZIONAMENTI CATASTALI scala 1:1.000



| | n° | mq | divisione | mq | proprietà | destinazione |
|-----------------|------|--------|-----------|--------|-----------|--------------|
| particella 1583 | 1583 | 3.396 | a | 1.392 | Comune | strada |
| | 1583 | | b | 460 | Massini | Lotto 3 |
| | 1583 | | c | 440 | Massini | Lotto 2 |
| | 1583 | | d | 1 | Comune | verde |
| | 1583 | | e | 1.102 | Massini | Lotto 1 |
| particella 1584 | 1584 | 3.468 | a | 2.148 | Massini | seminativo |
| | 1584 | | b | 466 | Massini | Lotto 1 |
| | 1584 | | c | 338 | Comune | verde |
| | 1584 | | d | 170 | Comune | strada |
| | 1584 | | e | 153 | Comune | verde |
| | 1584 | | f | 161 | Comune | strada |
| | 1584 | | g | 31 | Comune | verde |
| particella 1588 | 1588 | 2421 | a | 276 | Massini | orti urbani |
| | 1588 | | b | 1.191 | Massini | Lotto 4 |
| | 1588 | | c | 355 | Comune | strada |
| | 1588 | | d | 82 | Comune | parco |
| | 1588 | | e | 496 | Massini | Lotto 3 |
| | 1588 | | f | 9 | Comune | strada |
| | 1588 | | g | 12 | Massini | Lotto 2 |
| particella 1589 | 1589 | 503 | a | 126 | Massini | orti urbani |
| | 1589 | | b | 76 | Massini | Lotto 4 |
| | 1589 | | c | 141 | Comune | parco |
| | 1589 | | d | 120 | Massini | Lotto 3 |
| | 1589 | | e | 17 | Comune | strada |
| | 1589 | | f | 23 | Massini | Lotto 2 |
| particella 1592 | 1592 | 17.853 | a | 12.576 | Massini | seminativo |
| | 1592 | | b | 3.627 | Massini | orti urbani |
| | 1592 | | c | 54 | Massini | Lotto 4 |
| | 1592 | | d | 1.371 | Comune | parco |
| | 1592 | | e | 19 | Massini | Lotto 3 |
| | 1592 | | f | 16 | Comune | strada |
| | 1592 | | g | 189 | Massini | Lotto 2 |
| particella 1594 | 1594 | 76 | a | 68 | Comune | strada |
| | 1594 | | b | 8 | Comune | verde |
| particella 1595 | 1595 | 1086 | a | 1.010 | Massini | Lotto 2 |
| | 1595 | | b | 76 | Comune | strada |
| particella 1596 | 1596 | 3265 | a | 1.073 | Massini | seminativo |
| | 1596 | | b | 1.169 | Massini | orti urbani |
| | 1596 | | c | 407 | Comune | parco |
| | 1596 | | d | 617 | Massini | Lotto 2 |
| particella 1598 | 1598 | 1186 | a | 1.043 | Massini | seminativo |
| | 1598 | | b | 84 | Comune | verde |
| | 1598 | | c | 42 | Comune | strada |
| | 1598 | | d | 18 | Comune | verde |
| particella 1599 | 1599 | 408 | a | 377 | Massini | Lotto 2 |
| | 1599 | | b | 27 | Comune | verde |
| | 1599 | | c | 4 | Comune | strada |
| particella 1600 | 1600 | 1442 | a | 932 | Massini | seminativo |
| | 1600 | | b | 446 | Massini | orti urbani |
| | 1600 | | c | 64 | Massini | Lotto 2 |

LIMITE DEL LOTTO

LIMITE PROPRIETA' MASSINI E GORI SRL

FRAZIONAMENTI

PORZIONI DA CEDERE
ALL'AMMINISTRAZIONE COMUNALE